



# МИНИСТЕРСТВО ОБРАЗОВАНИЯ И НАУКИ МУРМАНСКОЙ ОБЛАСТИ

## П Р И К А З

16.03.2023

№ 488

г. Мурманск

### **Об утверждении форм бланков ответов участников государственной итоговой аттестации по образовательным программам основного общего образования в форме основного государственного экзамена в 2023 году и правил их заполнения**

В целях обеспечения организованного проведения государственной итоговой аттестации по образовательным программам основного общего образования в форме основного государственного экзамена в Мурманской области в 2023 году **п р и к а з ы в а ю:**

1. Утвердить прилагаемые:

1.1. Формы бланков ответов участников государственной итоговой аттестации по образовательным программам основного общего образования в форме основного государственного экзамена.

1.2. Правила заполнения бланков ответов участников государственной итоговой аттестации по образовательным программам основного общего образования в форме основного государственного экзамена.

2. Рекомендовать руководителям образовательных организаций, подведомственных Министерству образования и науки Мурманской области, муниципальных органов, осуществляющих управление в сфере образования:

2.1. Довести формы бланков ответов участников государственной итоговой аттестации по образовательным программам основного общего образования в форме основного государственного экзамена и правила заполнения бланков ответов участников государственной итоговой аттестации по образовательным программам основного общего образования в форме основного государственного экзамена до сведения руководителей пунктов проведения экзамена, членов государственной экзаменационной комиссии Мурманской области, организаторов в аудитории, задействованных в организации и проведении государственной итоговой аттестации по образовательным программам основного общего образования в форме основного государственного экзамена.

2.2. Провести инструктаж с обучающимися 9-х классов, освоившими образовательные программы основного общего образования и допущенными в установленном порядке к государственной итоговой аттестации в форме основного государственного экзамена (далее – участники ОГЭ), по вопросам организации, проведения основного государственного экзамена, заполнения бланков ответов участников ОГЭ.

2.3. Обеспечить всех участников ОГЭ Правилами заполнения бланков.

2.4. Указать всем участникам ОГЭ на неукоснительное соблюдение Порядка проведения государственной итоговой аттестации по образовательным программам основного общего образования, утвержденного приказом Министерства просвещения Российской Федерации и Федеральной службы по надзору в сфере образования и науки от 07.11.2018 № 189/1513.

3. Контроль за исполнением настоящего приказа возложить на заместителя министра Жейнову Н.С.

Министр



**Д.Н. Кузнецова**

УТВЕРЖДЕНЫ  
приказом Министерства образования и науки  
Мурманской области  
от 16.03.2023 № 488

**Формы бланков ответов участников государственной итоговой аттестации по образовательным программам основного общего образования в форме основного государственного экзамена**

Бланк ответов № 1 (Русский язык)

<b>ОСНОВНОЙ ГОСУДАРСТВЕННЫЙ ЭКЗАМЕН - 2023</b>				
<b>БЛАНК ОТВЕТОВ № 1</b>				
Код региона	Код образовательной организации	Класс Номер Буква	Код ШИЗ	Номер аудитории
00	000000	000	0000	0000
Код предмета		Название предмета	Дата проведения (ДД-ММ-ГГ)	Подпись участника стресс-защиты
2 630114 090017		01 РУС	- - -	[ ]

Указывать (полной или частичной ручкой) ЧЕРНЫМИ чернилами по следующему образцу:  
 А Б В Г Д Е Ж З И Й К Л М Н О П Р С Т У Ф Х Ц Ч Ш Щ Ъ Ы Ь Э Ю Я ( ) 1 2 3 4 5 6 7 8 9 0  
 А В С D E F G H I J K L M N O P Q R S T U V W X Y Z - \_ ! @ # \$ % & ' ( ) \* + , : ; =

**ВНИМАНИЕ!** Все бланки и контрольные измерительные материалы рассматриваются в комплексе

**СВЕДЕНИЯ ОБ УЧАСТНИКЕ**

Фамилия \_\_\_\_\_

Имя \_\_\_\_\_

Отчество (при наличии) \_\_\_\_\_

Документ      Серия      Номер

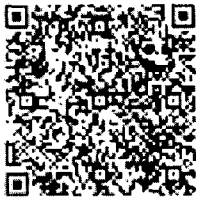
**Результаты выполнения заданий с КРАТКИМ ОТВЕТОМ**

1 Задание выполняется на бланке ответов №2	18 Не заполняется
2	19 Не заполняется
3	20 Не заполняется
4	21 Не заполняется
5	22 Не заполняется
6	23 Не заполняется
7	24 Не заполняется
8	25 Не заполняется
9 Задание выполняется на бланке ответов №2	26 Не заполняется
10 Не заполняется	27 Не заполняется
11 Не заполняется	28 Не заполняется
12 Не заполняется	29 Не заполняется
13 Не заполняется	30 Не заполняется
14 Не заполняется	31 Не заполняется
15 Не заполняется	32 Не заполняется
16 Не заполняется	33 Не заполняется
17 Не заполняется	34 Не заполняется

**Замена ошибочных ответов на задания с КРАТКИМ ОТВЕТОМ**

-	-
-	-
-	-

Удален с экзамена в связи с нарушением порядка проведения ОГЭ <input type="checkbox"/>	Количество выполненных полей «Замена ошибочных ответов»	
Не завершил экзамен по объективным причинам <input type="checkbox"/>	Резерв - 1      Резерв - 2	Подпись ответственного организатора стресс-защиты



ОСНОВНОЙ ГОСУДАРСТВЕННЫЙ ЭКЗАМЕН - 2023  
**БЛАНК ОТВЕТОВ № 1**

Код региона	Код образовательной организации	Класс Номер Букла	Код ШПЭ	Номер аудитории

Код предмета	Название предмета	Дата проведения (ДД-ММ-ГГ)	Подпись участника строго внутри кабинета
02	МАТ	00-00-00	

Заполнить головной или левый край ручкой ЧЕРНИМ цветом по следующему образцу:

А Б В Г Д Е Ж З И Й К Л М Н О П Р С Т У Ф Х Ц Ч Ш Щ Ъ Ы Ь Э Ю Я ( ) 1 2 3 4 5 6 7 8 9 0  
 A B C D E F G H I J K L M N O P Q R S T U V W X Y Z - \_ ! @ # \$ % & ' ( ) \* + , ; : < = > ? [ \ ] ^ \_ ` { | } ~

**ВНИМАНИЕ!** Все бланки и контрольные измерительные материалы рассматриваются в комплексе

**СВЕДЕНИЯ ОБ УЧАСТНИКЕ**

Фамилия \_\_\_\_\_

Имя \_\_\_\_\_

Отчество (при наличии) \_\_\_\_\_

Документ \_\_\_\_\_ Серия \_\_\_\_\_ Номер \_\_\_\_\_

**Результаты выполнения заданий с КРАТКИМ ОТВЕТОМ**

1		18	
2		19	
3		20	Задание выполняется на бланке ответов №2
4		21	Задание выполняется на бланке ответов №2
5		22	Задание выполняется на бланке ответов №2
6		23	Задание выполняется на бланке ответов №2
7		24	Задание выполняется на бланке ответов №2
8		25	Задание выполняется на бланке ответов №2
9		26	Не заполняется
10		27	Не заполняется
11		28	Не заполняется
12		29	Не заполняется
13		30	Не заполняется
14		31	Не заполняется
15		32	Не заполняется
16		33	Не заполняется
17		34	Не заполняется

**Замена ошибочных ответов на задания с КРАТКИМ ОТВЕТОМ**

-		-	
-		-	
-		-	

Удален с экзамена в связи с нарушением порядка проведения ОГЭ <input type="checkbox"/>	Количество заполненных полей «Замена ошибочных ответов» _____	Подпись ответственного организатора строго внутри кабинета
Не завершил экзамен по объективным причинам <input type="checkbox"/>	Резерв - 1 _____ Резерв - 2 _____	



ОСНОВНОЙ ГОСУДАРСТВЕННЫЙ ЭКЗАМЕН - 2023

БЛАНК ОТВЕТОВ № 1

Код региона	Код образовательной организации	Класс Номер Буква	Код ППЭ	Номер аудитории
00	000000	000	0000	0000

Код предмета	Название предмета	Дата проведения (ДД-ММ-ГГ)	Подпись участника строго внутри олова
03	Физ	00-00-00	

Заполнять главной или копировальной бумагой  
ЧЕРНИЛКИ черными  
по стандартным образцам

А Б В Г А Б В Г Д Е Ж З И К Л М Н О П Р С Т У Ф Х Ц Ч Ш Щ Ъ Ы Ь Э Ю Я ( ) 1 2 3 4 5 6 7 8 9 0  
А В С D E F G H I J K L M N O P Q R S T U V W X Y Z . - / : ; < > = % & \* ' ( ) [ ] ^ \_ ` { } | ~ ¡ ¢ £ ¤ ¥ ¦ § ¨ © ª « » ¹ º » ¼ ½ ¾ ¿

**ВНИМАНИЕ!** Все бланки и контрольные измерительные материалы рассматриваются в комплексе

СВЕДЕНИЯ ОБ УЧАСТНИКЕ

Фамилия \_\_\_\_\_  
 Имя \_\_\_\_\_  
 Отчество (при наличии) \_\_\_\_\_  
 Документ \_\_\_\_\_ Серия \_\_\_\_\_ Номер \_\_\_\_\_

Результаты выполнения заданий с КРАТКИМ ОТВЕТОМ

1		18	
2		19	
3		20	Задание выполняется на бланке ответов №2
4		21	Задание выполняется на бланке ответов №2
5		22	Задание выполняется на бланке ответов №2
6		23	Задание выполняется на бланке ответов №2
7		24	Задание выполняется на бланке ответов №2
8		25	Задание выполняется на бланке ответов №2
9		26	Не заполняется
10		27	Не заполняется
11		28	Не заполняется
12		29	Не заполняется
13		30	Не заполняется
14		31	Не заполняется
15		32	Не заполняется
16		33	Не заполняется
17	Задание выполняется на бланке ответов №2	34	Не заполняется

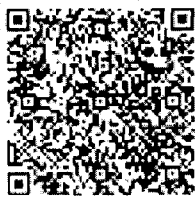
Замена ошибочных ответов на задания с КРАТКИМ ОТВЕТОМ

1		18	
2		19	
3		20	
4		21	
5		22	
6		23	
7		24	
8		25	
9		26	
10		27	
11		28	
12		29	
13		30	
14		31	
15		32	
16		33	
17		34	

Удален с экзамена в связи с нарушением порядка проведения ОГЭ   
 Не завершил экзамен по объективным причинам

Количество заполненных полей «Замена ошибочных ответов» \_\_\_\_\_  
 Резерв - 1 \_\_\_\_\_ Резерв - 2 \_\_\_\_\_

Подпись ответственного организатора строго внутри олова



ОСНОВНОЙ ГОСУДАРСТВЕННЫЙ ЭКЗАМЕН - 2023  
БЛАНК ОТВЕТОВ № 1

Код региона	Код образовательной организации	Класс Номер буквы	Код ППЭ	Номер аудитории



2 630114 090017

Код предмета	Название предмета	Дата проведения (ДД-ММ-ГГ)
04	ХИМ	- - - -

Подпись участника строго внутри оверла

Заполнять голубой или синей шариковой ручкой ЧЕРНЫМИ чернилами по следующему образцу:

A B C D E F G H I J K L M N O P Q R S T U V X Y Z . - / : ; ' "  $\pi$   $\rho$   $\sigma$   $\tau$   $\omega$   $\delta$   $\epsilon$   $\zeta$   $\eta$   $\theta$   $\iota$   $\kappa$   $\lambda$   $\mu$   $\nu$   $\xi$   $\omicron$   $\pi$   $\sigma$   $\tau$   $\upsilon$   $\phi$   $\chi$   $\psi$   $\omega$   $\delta$   $\epsilon$   $\zeta$   $\eta$   $\theta$   $\iota$   $\kappa$   $\lambda$   $\mu$   $\nu$   $\xi$   $\omicron$   $\pi$   $\sigma$   $\tau$   $\upsilon$   $\phi$   $\chi$   $\psi$   $\omega$

**ВНИМАНИЕ!** Все бланки и контрольные измерительные материалы рассматриваются в комплексе

СВЕДЕНИЯ ОБ УЧАСТНИКЕ

Фамилия \_\_\_\_\_

Имя \_\_\_\_\_

Отчество (при наличии) \_\_\_\_\_

Документ Серия Номер \_\_\_\_\_

Результаты выполнения заданий с КРАТКИМ ОТВЕТОМ

- |    |  |    |  |
|----|--|----|--|
| 1  |  | 18 |  |
| 2  |  | 19 |  |
| 3  |  | 20 | Задание выполняется на бланке ответов №2 |
| 4  |  | 21 | Задание выполняется на бланке ответов №2 |
| 5  |  | 22 | Задание выполняется на бланке ответов №2 |
| 6  |  | 23 | Задание выполняется на бланке ответов №2 |
| 7  |  | 24 | Задание выполняется на бланке ответов №2 |
| 8  |  | 25 | Не заполняется                           |
| 9  |  | 26 | Не заполняется                           |
| 10 |  | 27 | Не выполняется                           |

ОБРАТНО

Заполняется экспертами  
Результат проверки выполнения задания 24

Эксперт 1    
Подпись 1-го эксперта строго внутри оверла

Эксперт 2    
Подпись 2-го эксперта строго внутри оверла

В случае, если участник не присутствовал на выполнении задания 24, в бланке ответов быть нанесен символ «Х»

Замена ошибочных ответов на задания с КРАТКИМ ОТВЕТОМ

-		-	
-		-	
-		-	

Удален с экзамена в связи с нарушением порядка проведения ОГЭ <input type="checkbox"/>	Количество заполненных полей «Замена ошибочных ответов» <input type="checkbox"/>	<input type="text"/> Подпись ответственного органа строго внутри оверла
Не завершил экзамен по объективным причинам <input type="checkbox"/>	Резерв - 1      Резерв - 2	



**ОСНОВНОЙ ГОСУДАРСТВЕННЫЙ ЭКЗАМЕН - 2023**

**БЛАНК ОТВЕТОВ № 1**

Код региона	Код образовательной организации	Класс Номер Булка	Код ППЭ	Номер аудитории



2 630114 090017

Код предмета  
05 ИИФ

Название предмета

Дата проведения (ДД-ММ-СТ)

Подпись участника строго  
защиты олимпиады



Заполнять гемзой или  
кандидатов ручкой  
ЧЕРНИМ цветом  
по следующим образцам:

A B C D E F G H I J K L M N O P Q R S T U V X Y Z . - : ; ' / \ = > ? @ [ ] ^ \_ ` ~ | \ / } ~   
A B C D E F G H I J K L M N O P Q R S T U V X Y Z . - : ; ' / \ = > ? @ [ ] ^ \_ ` ~ | \ / } ~   
A B C D E F G H I J K L M N O P Q R S T U V X Y Z . - : ; ' / \ = > ? @ [ ] ^ \_ ` ~ | \ / } ~

**ВНИМАНИЕ!** Все бланки и контрольные измерительные материалы рассматриваются в комплексе

**СВЕДЕНИЯ ОБ УЧАСТНИКЕ**

Фамилия \_\_\_\_\_

Имя \_\_\_\_\_

Отчество  
(при наличии) \_\_\_\_\_

Документ Серия \_\_\_\_\_ Номер \_\_\_\_\_

**Результаты выполнения заданий с КРАТКИМ ОТВЕТОМ**

- 1 \_\_\_\_\_ 18 Не заполняется
- 2 \_\_\_\_\_ 19 Не заполняется
- 3 \_\_\_\_\_ 20 Не заполняется
- 4 \_\_\_\_\_ 21 Не заполняется
- 5 \_\_\_\_\_ 22 Не заполняется
- 6 \_\_\_\_\_ 23 Не заполняется
- 7 \_\_\_\_\_ 24 Не заполняется
- 8 \_\_\_\_\_ 25 Не заполняется
- 9 \_\_\_\_\_ 26 Не заполняется
- 10 \_\_\_\_\_ 27 Не заполняется
- 11 \_\_\_\_\_ 28 Не заполняется
- 12 \_\_\_\_\_ 29 Не заполняется
- 13 Задание выполняется в бланке ответов №2 30 Не заполняется
- 14 Задание выполняется на бланке ответов №2 31 Не заполняется
- 15 Задание выполняется в бланке ответов №2 32 Не заполняется
- 16 Не заполняется 33 Не заполняется
- 17 Не заполняется 34 Не заполняется

**Замена ошибочных ответов на задания с КРАТКИМ ОТВЕТОМ**

1	2	3	4	5	6	7	8	9	10	11	12	13	14	15	16	17	18	19	20	21	22	23	24	25	26	27	28	29	30	31	32	33	34			

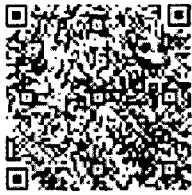
Удален с экзамена в связи с нарушением порядка проведения ОГЭ

Не завершил экзамен по объективным причинам

Количество выполненных полей «Замена ошибочных ответов»

Резерв - 1 Резерв - 2

Подпись ответственного организатора  
строго защиты экзамена



ОСНОВНОЙ ГОСУДАРСТВЕННЫЙ ЭКЗАМЕН - 2023

БЛАНК ОТВЕТОВ № 1

Код региона	Код образовательной организации	Класс Номер буквы	Код ШИЭ	Номер аудитории



2 630114 090017

Код предмета	Название предмета	Дата проведения (ДД-ММ-ГГ)
06	БИО	- - -

Подпись участника строгих внутри кабинета



Заполнять голубой или синей шариковой ручкой ЧЕРНЫМИ чернилами по следующему образцу:

А Б В Г Д Е Е Ж З И Й К Л М Н О П Р С Т У Ф Х Ц Ч Ш Щ Ъ Ы Ь Э Ю Я ( ) 1 2 3 4 5 6 7 8 9 0  
 A B C D E F G H I J K L M N O P Q R S T U V W X Y Z . - : ; / ' " , < > = + \* % ^ &amp; # \$ % &amp; ' ( ) \* + , - . / : ; < > =

**ВНИМАНИЕ!** Все бланки и контрольные измерительные материалы рассматриваются в комплексе

СВЕДЕНИЯ ОБ УЧАСТНИКЕ

Фамилия \_\_\_\_\_

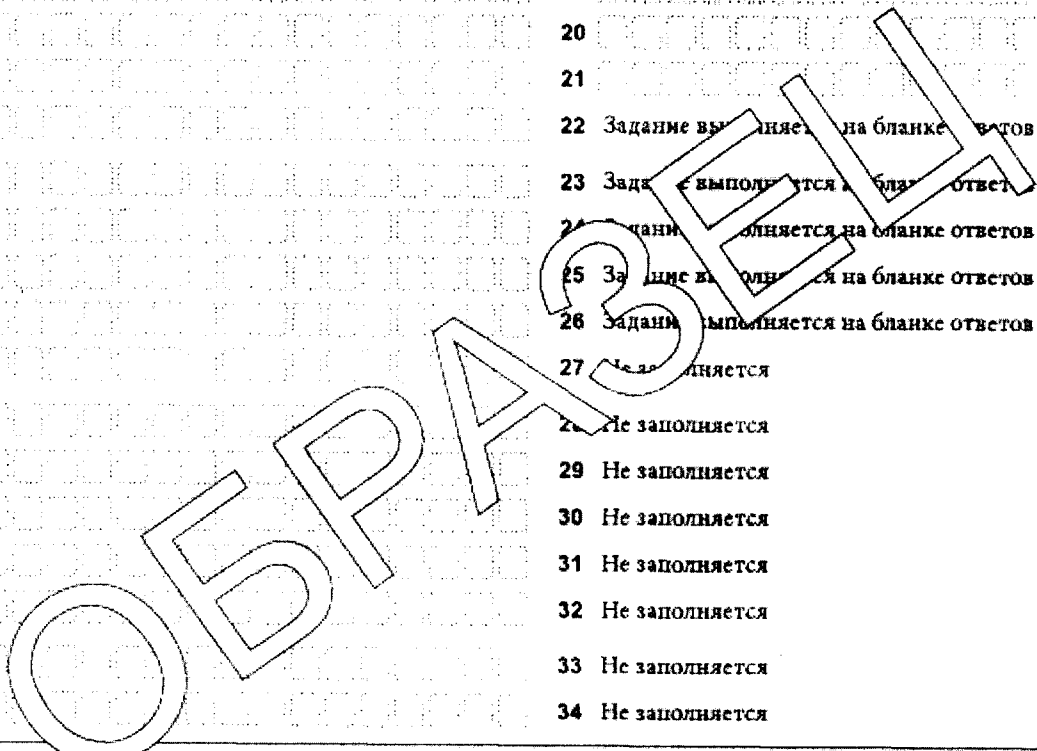
Имя \_\_\_\_\_

Отчество (при наличии) \_\_\_\_\_

Документ Серия Номер

Результаты выполнения заданий с КРАТКИМ ОТВЕТОМ

1	18
2	19
3	20
4	21
5	22 Задание выполняется на бланке ответов №2
6	23 Задание выполняется на бланке ответов №2
7	24 Задание выполняется на бланке ответов №2
8	25 Задание выполняется на бланке ответов №2
9	26 Задание выполняется на бланке ответов №2
10	27 Не заполняется
11	28 Не заполняется
12	29 Не заполняется
13	30 Не заполняется
14	31 Не заполняется
15	32 Не заполняется
16	33 Не заполняется
17	34 Не заполняется



Замена ошибочных ответов на задания с КРАТКИМ ОТВЕТОМ

-	-
-	-
-	-

Удален с экзамена в связи с нарушением порядка проведения ОЭЭ

Не завершил экзамен по объективным причинам

Количество заполненных полей «Замена ошибочных ответов»

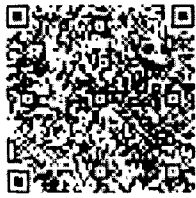
Резерв - 1 Резерв - 2

Подпись ответственного организатора строго внутри кабинета

Подпись ответственного организатора строго внутри кабинета



**БЛАНК ОТВЕТОВ № 1**



Код региона	Код образовательной организации	Класс Номер буквы	Код ИИЭ	Номер судистории



Код предмета	Название предмета	Дата проведения (ДД.ММ.ГГ)
07	ИСТ	

Подпись участника строго  
внутри обложки

Заполнять голубой или  
красной ручкой  
ЧЕРНЫМИ чернилами  
по стандартным образцам:

А Б В Г Д Е Ж З И Й К Л М Н О П Р С Т У Ф Х Ц Ч Ш Щ Ъ Ы Ю Я ( ) ' " ; : , - . / : 2 3 4 5 6 7 8 9 0  
A B C D E F G H I J K L M N O P Q R S T U V W X Y Z - / : ; : 2 3 4 5 6 7 8 9 0

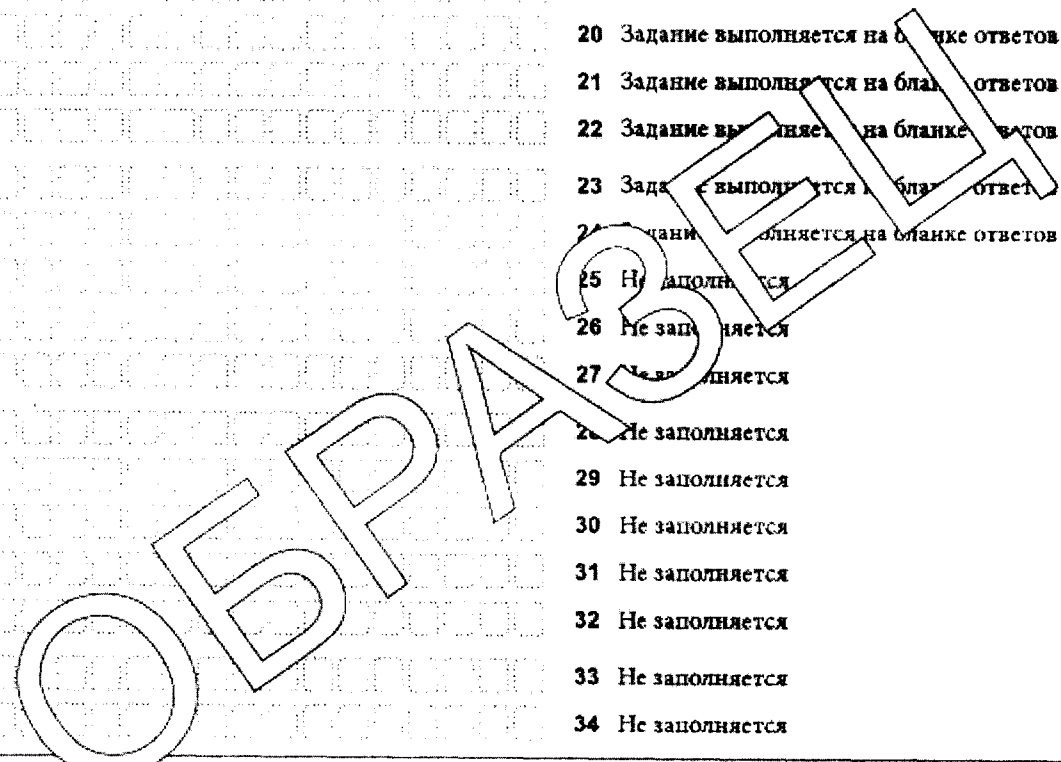
**ВНИМАНИЕ!** Все бланки и контрольные измерительные материалы рассматриваются в комплексе

**СВЕДЕНИЯ ОБ УЧАСТНИКЕ**

Фамилия \_\_\_\_\_  
 Имя \_\_\_\_\_  
 Отчество (при наличии) \_\_\_\_\_  
 Документ Серия \_\_\_\_\_ Номер \_\_\_\_\_

**Результаты выполнения заданий с КРАТКИМ ОТВЕТОМ**

- |    |  |
|----|--|
| 1  | Задание выполняется на бланке ответов №2 |
| 2  | Задание выполняется на бланке ответов №2 |
| 3  | Задание выполняется на бланке ответов №2 |
| 4  | Задание выполняется на бланке ответов №2 |
| 5  | Задание выполняется на бланке ответов №2 |
| 6  | Задание выполняется на бланке ответов №2 |
| 7  | Задание выполняется на бланке ответов №2 |
| 8  | Не заполняется                           |
| 9  | Не заполняется                           |
| 10 | Не заполняется                           |
| 11 | Не заполняется                           |
| 12 | Не заполняется                           |
| 13 | Не заполняется                           |
| 14 | Не заполняется                           |
| 15 | Не заполняется                           |
| 16 | Не заполняется                           |
| 17 | Не заполняется                           |



**Замена ошибочных ответов на задания с КРАТКИМ ОТВЕТОМ**

-	
-	
-	

Удален с экзамена в связи с нарушением порядка проведения ОГЭ

Не завершил экзамен по объективным причинам

Количество заполненных полей «Замена ошибочных ответов»

Резерв - 1

Резерв - 2

Подпись ответственного организатора  
строго внутри обложки



ОСНОВНОЙ ГОСУДАРСТВЕННЫЙ ЭКЗАМЕН - 2023

БЛАНК ОТВЕТОВ № 1

Код региона	Код образовательной организации	Класс Номер Бука	Код ИПЭ	Номер аудитории



Код предмета	Название предмета	Дата проведения (дд-мм-гг)
08	ГЕО	- - -

Подпись участника стресс-защиты

Заполните головку или машинной ручкой ЧЕРНЫМИ чернилами по следующему образцу:

А Б В Г А Е Ж З И Й К Л М Н О П Р С Т У Ф Х Ц Ч Ш Щ Ъ Ы Ь Э Ю Я ( ) 1 2 3 4 5 6 7 8 9 0  
 A B C D E F G H I J K L M N O P Q R S T U V W X Y Z - \_ ! @ # \$ % & ' ( ) \* + , ; : < = > ? [ \ ] ^ \_ ` { | } ~

**ВНИМАНИЕ!** Все бланки и контрольные измерительные материалы рассматриваются в комплексе

СВЕДЕНИЯ ОБ УЧАСТНИКЕ

Фамилия \_\_\_\_\_

Имя \_\_\_\_\_

Отчество (при наличии) \_\_\_\_\_

Документ \_\_\_\_\_ Серия \_\_\_\_\_ Номер \_\_\_\_\_

Результаты выполнения заданий с КРАТКИМ ОТВЕТОМ

1		18	
2		19	
3		20	
4		21	
5		22	
6		23	
7		24	
8		25	
9		26	
10		27	
11		28	Задание выполняется на бланке ответов №2
12	Задание выполняется на бланке ответов №2	29	Задание выполняется на бланке ответов №2
13		30	
14		31	Не заполняется
15		32	Не заполняется
16		33	Не заполняется
17		34	Не заполняется

Замена ошибочных ответов на задания с КРАТКИМ ОТВЕТОМ

-		-	
-		-	
-		-	

Удален с экзамена в связи с нарушением порядка проведения ОГЭ

Не завершил экзамен по объективным причинам

Количество заполненных полей «Замена ошибочных ответов»

Резерв - 1 \_\_\_\_\_ Резерв - 2 \_\_\_\_\_

Подпись ответственного организатора стресс-защиты



ОСНОВНОЙ ГОСУДАРСТВЕННЫЙ ЭКЗАМЕН - 2023

БЛАНК ОТВЕТОВ № 1

Код региона	Код образовательной организации	Класс Номер Бульв	Код ШПЭ	Номер аудитории



Код предмета	Название предмета	Дата проведения (дд-мм-гг)
09	АНГ	- -

Подпись участника строго внутри оверла



Заполнить галочкой или крестиком ручкой ЧЕРНЫМИ чернилами по следующему образцу:

A B C D E F G H I J K L M N O P Q R S T U V W X Y Z . - / 0 1 2 3 4 5 6 7 8 9 0

**ВНИМАНИЕ!** Все бланки и контрольные измерительные материалы рассматриваются в комплексе

СВЕДЕНИЯ ОБ УЧАСТНИКЕ

Фамилия \_\_\_\_\_

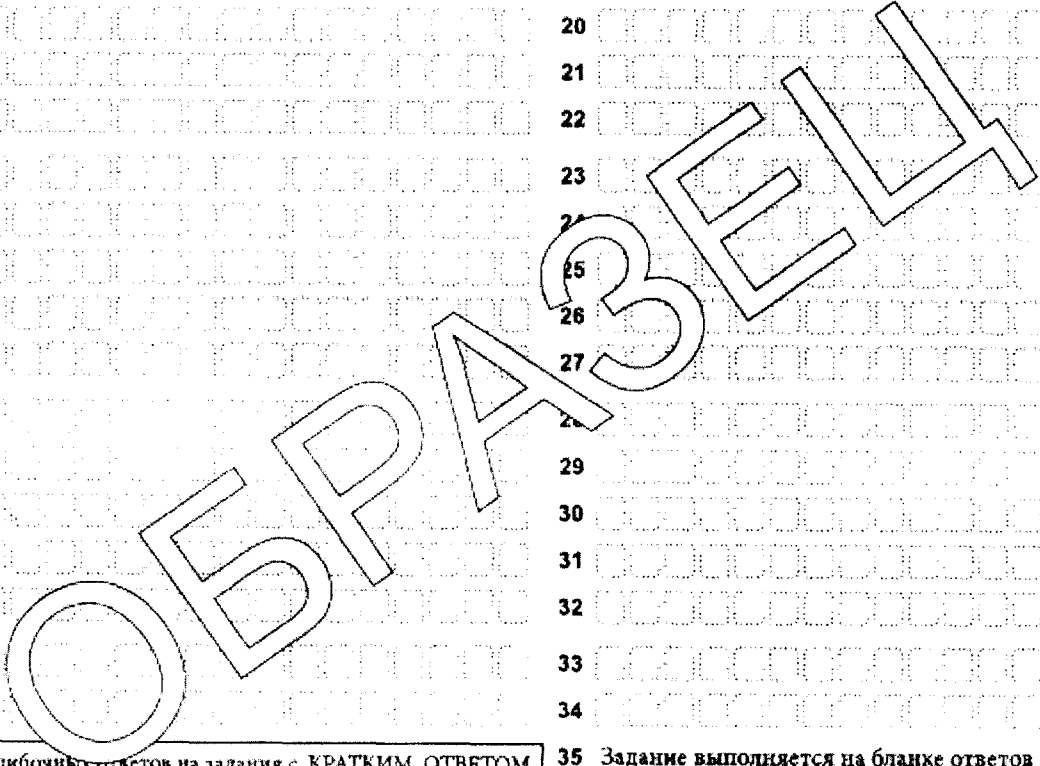
Имя \_\_\_\_\_

Отчество (при наличии) \_\_\_\_\_

Документ \_\_\_\_\_ Серия \_\_\_\_\_ Номер \_\_\_\_\_

Результаты выполнения заданий с КРАТКИМ ОТВЕТОМ

1	18
2	19
3	20
4	21
5	22
6	23
7	24
8	25
9	26
10	27
11	28
12	29
13	30
14	31
15	32
16	33
17	34



Замена ошибочных ответов на задания с КРАТКИМ ОТВЕТОМ

35 Задание выполняется на бланке ответов №2

-	-
-	-
-	-

Удален с экзамена в связи с нарушением порядка проведения ОГЭ

Не завершил экзамен по объективным причинам

Количество заполненных полей «Замена ошибочных ответов»

Резерв - 1 Резерв - 2

Подпись ответственного организатора строго внутри оверла

Подпись ответственного организатора строго внутри оверла



ОСНОВНОЙ ГОСУДАРСТВЕННЫЙ ЭКЗАМЕН - 2023

**БЛАНК ОТВЕТОВ № 1**

Код региона	Код образовательной организации	Класс Номер Буква	Код ИШЭ	Номер аудитории



Код предмета	Название предмета	Дата проведения (ДД-ММ-ГГ)
12	ОБЩ	

Подпись участника строго  
внутри ослота

Удобнее писать черной или синей шариковой ручкой ЧЕРНИЛЫ черными по следующему образцу:



**ВНИМАНИЕ!** Все бланки и контрольные измерительные материалы рассматриваются в комплексе

**СВЕДЕНИЯ ОБ УЧАСТНИКЕ**

Фамилия \_\_\_\_\_

Имя \_\_\_\_\_

Отчество (при наличии) \_\_\_\_\_

Документ \_\_\_\_\_ Серия \_\_\_\_\_ Номер \_\_\_\_\_

**Результаты выполнения заданий с КРАТКИМ ОТВЕТОМ**

1	Задание выполняется на бланке ответов №2	18	
2		19	
3		20	
4		21	Задание выполняется на бланке ответов №2
5	Задание выполняется на бланке ответов №2	22	Задание выполняется на бланке ответов №2
6	Задание выполняется на бланке ответов №2	23	Задание выполняется на бланке ответов №2
7		24	Задание выполняется на бланке ответов №2
8		25	Не заполняется
9		26	Не заполняется
10		27	Не заполняется
11		28	Не заполняется
12	Задание выполняется на бланке ответов №2	29	Не заполняется
13		30	Не заполняется
14		31	Не заполняется
15		32	Не заполняется
16		33	Не заполняется
17		34	Не заполняется

**Замена ошибочных ответов на задания с КРАТКИМ ОТВЕТОМ**

-		-	
-		-	
-		-	

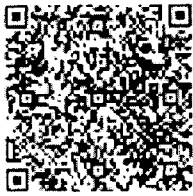
Удален с экзамена в связи с нарушением порядка проведения ОГЭ

Не завершил экзамен по объективным причинам

Количество заполненных полей «Замена ошибочных ответов»

Резерв - 1 \_\_\_\_\_ Резерв - 2 \_\_\_\_\_

Подпись ответственного организатора строго внутри ослота



ОСНОВНОЙ ГОСУДАРСТВЕННЫЙ ЭКЗАМЕН - 2023

БЛАНК ОТВЕТОВ № 1

Код региона	Код образовательной организации	Класс Номер Буква	Код ШПЭ	Номер аудитории



Код предмета	Название предмета	Дата проведения (дд-мм-гг)
18	ЛИТ	- - -

Подпись участника строго  
защиты олимпиады

Заполнить галочкой или каллиграфическим рукописным черным чернилами по следующим образцам:

А Б В Г Д Е Ж З И Й К Л М Н О П Р С Т У Ф Х Ц Ч Ш Щ Ъ Ы Ь Э Ю Я К 1 2 3 4 5 6 7 8 9 0  
А В С D E F G H I J K L M N O P Q R S T U V W X Y Z - 1 2 3 4 5 6 7 8 9 0

**ВНИМАНИЕ!** Все бланки и контрольные измерительные материалы рассматриваются в комплексе

СВЕДЕНИЯ ОБ УЧАСТНИКЕ

Фамилия \_\_\_\_\_

Имя \_\_\_\_\_

Отчество (при наличии) \_\_\_\_\_

Документ Серия \_\_\_\_\_ Номер \_\_\_\_\_

Результаты выполнения заданий с КРАТКИМ ОТВЕТОМ

- |  |                   |
|--|-------------------|
| 1 Задание выполняется на бланке ответов №2 | 18 Не заполняется |
| 2 Задание выполняется на бланке ответов №2 | 19 Не заполняется |
| 3 Задание выполняется на бланке ответов №2 | 20 Не заполняется |
| 4 Задание выполняется на бланке ответов №2 | 21 Не заполняется |
| 5 Задание выполняется на бланке ответов №2 | 22 Не заполняется |
| 6 Не заполняется                           | 23 Не заполняется |
| 7 Не заполняется                           | 24 Не заполняется |
| 8 Не заполняется                           | 25 Не заполняется |
| 9 Не заполняется                           | 26 Не заполняется |
| 10 Не заполняется                          | 27 Не заполняется |
| 11 Не заполняется                          | 28 Не заполняется |
| 12 Не заполняется                          | 29 Не заполняется |
| 13 Не заполняется                          | 30 Не заполняется |
| 14 Не заполняется                          | 31 Не заполняется |
| 15 Не заполняется                          | 32 Не заполняется |
| 16 Не заполняется                          | 33 Не заполняется |
| 17 Не заполняется                          | 34 Не заполняется |

Замена ошибочных ответов на задания с КРАТКИМ ОТВЕТОМ

<input type="checkbox"/>	<input type="checkbox"/>
<input type="checkbox"/>	<input type="checkbox"/>
<input type="checkbox"/>	<input type="checkbox"/>

Удален с экзамена в связи с нарушением порядка проведения ОГЭ

Не завершил экзамен по объективным причинам

Количество заполненных полей «Замена ошибочных ответов»

Резерв - 1 Резерв - 2

Подпись ответственного организатора строго защиты олимпиады



ОСНОВНОЙ ГОСУДАРСТВЕННЫЙ ЭКЗАМЕН - 2023

БЛАНК РЕГИСТРАЦИИ

Код региона	Код образовательной организации	Класс Номер Буква	Код ШПЭ	Номер аудитории



2 630114 090017

Код предмета	Название предмета	Дата проведения (ДД-ММ-ГГ)
29	АНГ	- - -

Подпись участника стресс-тестирования

Указывать таковой или расшифровкой ручкой ЧЕРНЫМИ чернилами по следующим образцам:

А Б В Г А Е Е Ж З И Й К Л М Н О П Р С Т У Ф Х Ц Ч Ш Щ Ъ Ы Ь Э Ю Я ( ) 1 2 3 4 5 6 7 8 9 0  
A B C D E F G H I J K L M N O P Q R S T U V W X Y Z - / : ; ' " & \* % ^ \_ ` { } | ~ ¡ ¢ £ ¤ ¥ ¦ § ¨ © ª « » ½ ¾

**ВНИМАНИЕ!** Все бланки и контрольные измерительные материалы рассматриваются в комплексе

СВЕДЕНИЯ ОБ УЧАСТНИКЕ

Фамилия \_\_\_\_\_  
Имя \_\_\_\_\_  
Отчество (при наличии) \_\_\_\_\_  
Документ Серия \_\_\_\_\_ Номер \_\_\_\_\_

- Заполнение бланка регистрации осуществляется в аудитории подготовки
- Экзаменационная работа выполняется в аудитории проведения
- Ответы на задания необходимо озвучивать в микрофон
- После завершения выполнения экзаменационной работы необходимо прослушать запись ответов и удостовериться в качестве записи

Удален с экзамена в связи с нарушением порядка проведения ОГЭ

Не завершил экзамен по объективным причинам

Резерв - 1

Резерв - 2

Подпись ответственного организатора стресс-тестирования

Подпись ответственного организатора стресс-тестирования



ОСНОВНОЙ ГОСУДАРСТВЕННЫЙ ЭКЗАМЕН - 2023

**БЛАНК ОТВЕТОВ № 2**

**лист 1**

Код региона	Код предмета	Название предмета	Резерв - 5
<input type="text"/>	<input type="text"/>	<input type="text"/>	<input type="text"/>

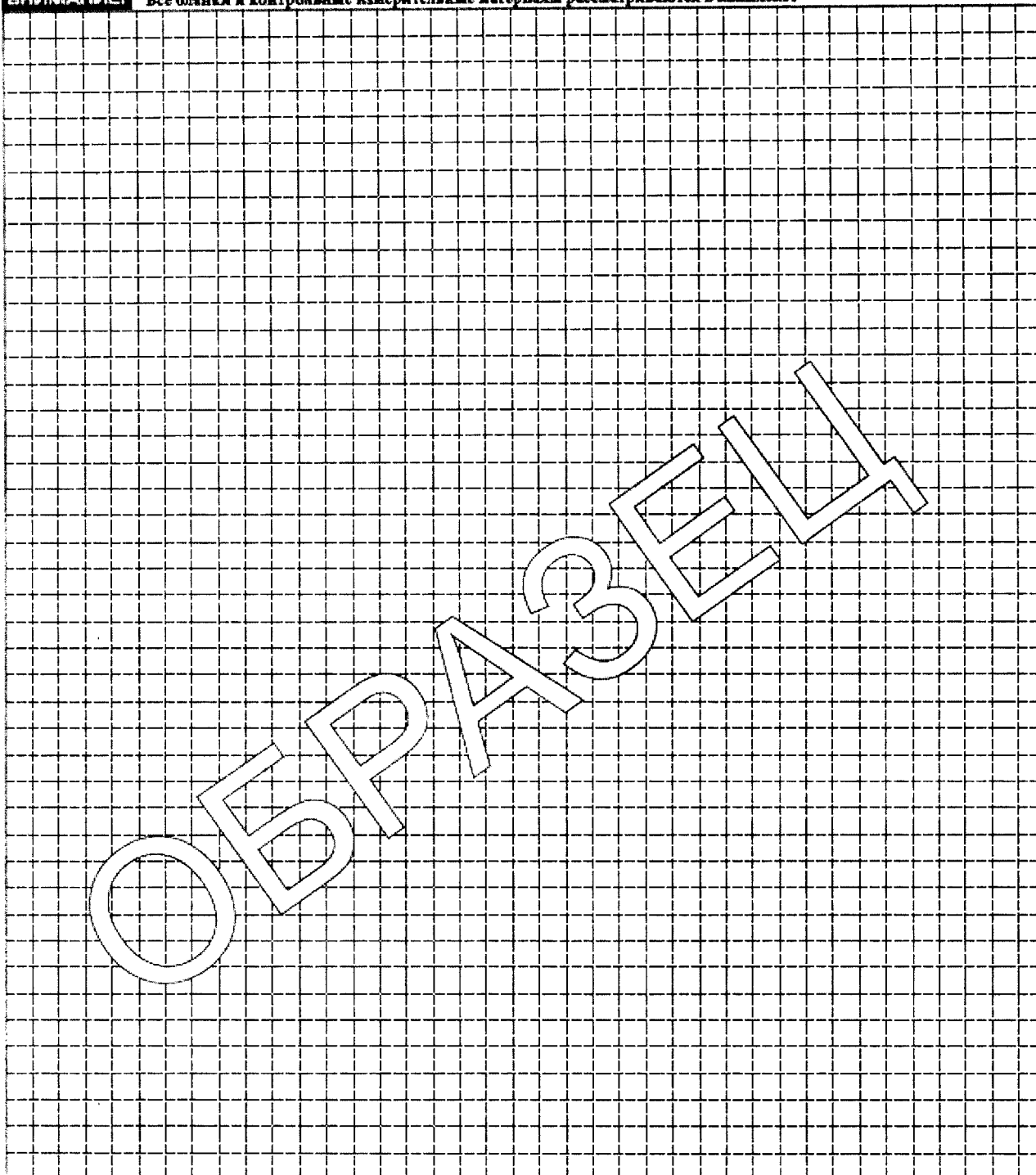
Бланк ответов № 2 (лист 2) **2720390001002** Лист

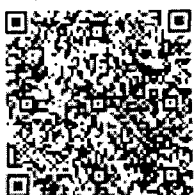


Отвечая на задания с **РАЗМЕРНЫМИ ОТВЕТАМИ**, пишите аккуратно и разборчиво, соблюдая разметку страницы.  
Не забудьте указать номер задания, на которое Вы отвечаете, например, 31.  
Успехи экзамена переписывать не нужно.



**ВНИМАНИЕ!** Все бланки и контрольные измерительные материалы рассматриваются в комплексе





ОСНОВНОЙ ГОСУДАРСТВЕННЫЙ ЭКЗАМЕН - 2023

БЛАНК ОТВЕТОВ № 2

ЛИСТ 2

Код региона      Код предмета      Название предмета

Резерв 6

Дополнительный  
бланк ответов № 2

Лист



Отвечая на задания с РАЗВЕРНУТЫМ ОТВЕТОМ, используйте ластик и разборчиво, соблюдая разметку страницы.

Не забудьте указать номер задания, на которое Вы отвечаете, по номеру 31.

Условья задания переписывать не нужно.



**ВНИМАНИЕ!** Данный бланк использовать только после заполнения бланка ответов № 2 лист 1

ОБРАЗЕЦ



Дополнительный бланк ответов № 2



ОСНОВНОЙ ГОСУДАРСТВЕННЫЙ ЭКЗАМЕН - 2023  
ДОПОЛНИТЕЛЬНЫЙ БЛАНК ОТВЕТОВ № 2

Код региона	Код предмета	Название предмета	Резерв - 6

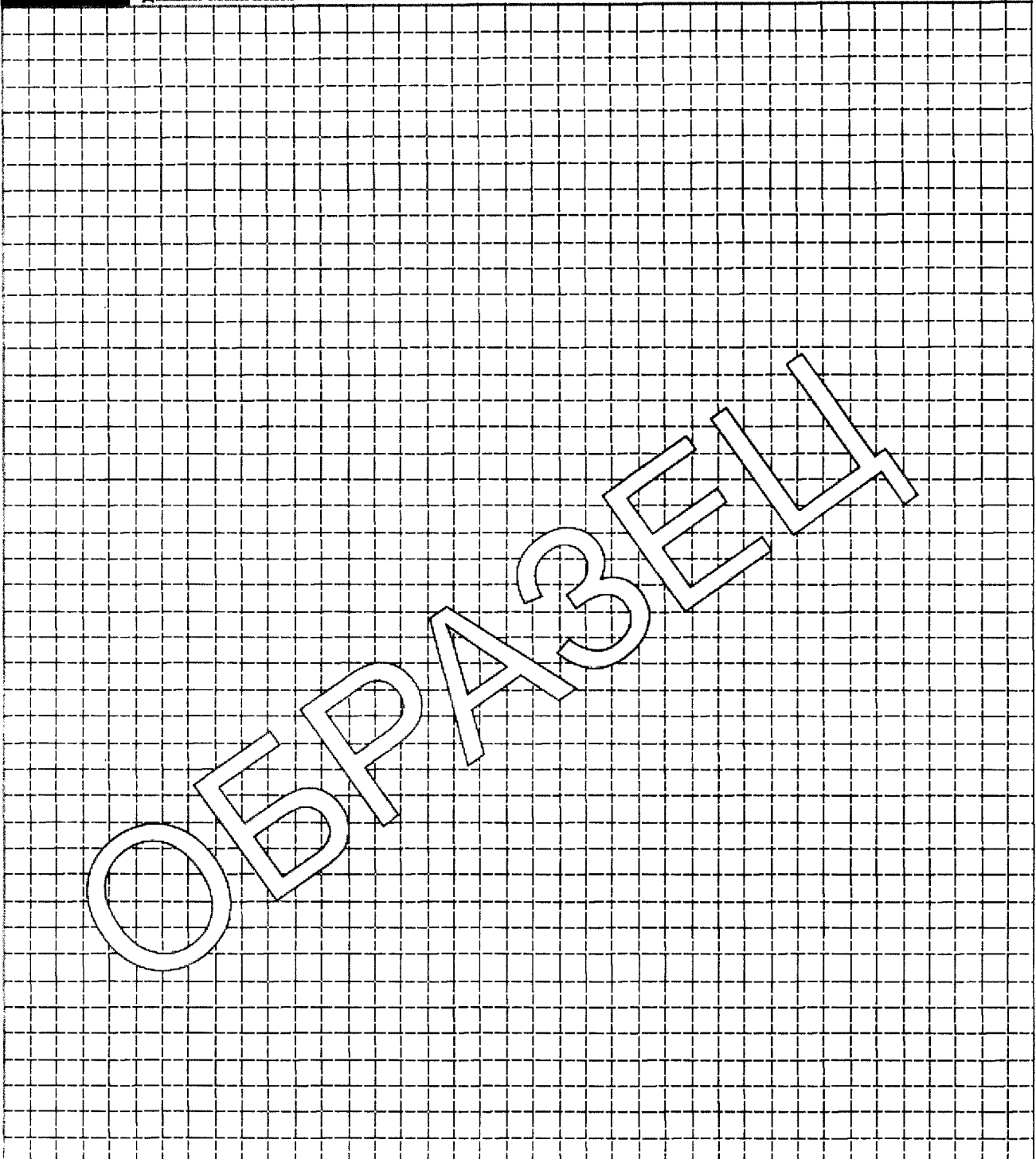
Дополнительный бланк ответов № 2 \_\_\_\_\_ Лист \_\_\_\_\_



Переносите значения полей "Код региона", "Код предмета", "Название предмета" на БЛАНК ОТВЕТОВ № 1.  
Отвечая на задания с РАСШИРЕННЫМ ОТВЕТОМ, писать аккуратно и разборчиво, соблюдая разметку страницы.  
Не забудьте указать номер задания, на которое Вы отвечаете, номером 31.  
Укажите задание переносить не нужно.

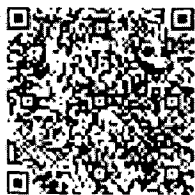


**ВНИМАНИЕ!** Данный бланк использовать только после заполнения обоих листов основного бланка ответов № 2



Оборотная сторона бланка НЕ ЗАПОЛНЯЕТСЯ. Попросите дополнительный бланк ответов № 2.

Дополнительный бланк ответов № 2 для экзамена по физике



**ОСНОВНОЙ ГОСУДАРСТВЕННЫЙ ЭКЗАМЕН - 2023**  
**ДОПОЛНИТЕЛЬНЫЙ БЛАНК ОТВЕТОВ № 2**

Код региона	Код предмета	Название предмета	Резерв
	03	ФИЗ	6

Дополнительный бланк ответов № 2 \_\_\_\_\_ Лист \_\_\_\_\_



Перенесите значения полей "Код региона", "Код предмета", "Название предмета" на БЛАНК ОТВЕТОВ № 1.  
Отвечая на задания с РАЗВИНУТЫМ ОТВЕТОМ, пишите аккуратно и разборливо, соблюдая разметку страницы.  
Не забудьте указать номер задания, на котором Вы отвечаете, например, 31.  
Удобно задания переписывать не нужно.



**ВНИМАНИЕ!** Данный бланк использовать только после заполнения **обоих** листов основного бланка ответов № 2

<p><b>КОМПЛЕКТ № 1</b></p> <p>Весы: <input type="checkbox"/> электронные <input type="checkbox"/> рычажные</p> <p>Мензурка: предел измерения _____ мл C = _____ мл</p> <p>Динамометр № 1: предел измерения _____ Н C = _____ Н</p> <p>Динамометр № 2: предел измерения _____ Н C = _____ Н</p> <p>Цилиндр № 1: V = _____ см<sup>3</sup> m = _____ г</p> <p>Цилиндр № 2: V = _____ см<sup>3</sup> m = _____ г</p> <p>Цилиндр № 3: V = _____ см<sup>3</sup> m = _____ г</p> <p>Цилиндр № 4: V = _____ см<sup>3</sup> m = _____ г</p>	<p><b>КОМПЛЕКТ № 2</b></p> <p>Динамометр № 1: предел измерения _____ Н C = _____ Н</p> <p>Динамометр № 2: предел измерения _____ Н C = _____ Н</p> <p>Пружины: жесткость пружины 1 _____ Н/м жесткость пружины 1 _____ Н/м</p> <p>Грузы: грузы №1, №2, №3 массой по _____ г грузы №4 массой по _____ г грузы №5 массой по _____ г грузы №6 массой по _____ г</p> <p>Брусоч массой _____ г</p> <p>Направляющие: коэффициент трения направляющей «А» _____ коэффициент трения направляющей _____</p>
<p><b>КОМПЛЕКТ № 3</b></p> <p>Источник тока _____ В</p> <p>Вольтметр: предел измерения _____ В C = _____ В предел измерения _____ В C = _____ В</p> <p>Амперметр: предел измерения _____ А C = _____ А предел измерения _____ А C = _____ А</p> <p>Резисторы: сопротивление резистора R1 _____ Ом сопротивление резистора R2 _____ Ом сопротивление резистора R3 _____ Ом</p> <p>Реостат: сопротивление реостата _____ Ом</p> <p>Лампочка: номинальное напряжение _____ В сила тока _____ А</p>	<p><b>КОМПЛЕКТ № 4</b></p> <p>Собирающая линза: оптическое расстояние до предмета № 1 _____ мм оптическое расстояние до изображения № 2 _____ мм</p> <p>Полупроводниковый диод: показатель преломления _____</p>
<p><b>КОМПЛЕКТ № 6</b></p> <p>Динамометр: предел измерения _____ Н C = _____ Н</p> <p>Грузы массой по _____ г</p>	<p><b>КОМПЛЕКТ № 5</b></p> <p>Грузы массой по _____ г</p> <p>Брусоч массой _____ г</p> <p>Пружины: жесткость пружины 1 _____ Н/м жесткость пружины 1 _____ Н/м</p>
<p><b>КОМПЛЕКТ № 7</b></p> <p>Мензурка: предел измерения _____ мл C = _____ мл</p> <p>Цилиндр № 1: V = _____ см<sup>3</sup> m = _____ г</p> <p>Цилиндр № 2: V = _____ см<sup>3</sup> m = _____ г</p>	

На экзамене использовался комплект оборудования (отметить нужное):

Л - микро  ГИА - лаборатория  Другое

Оборотная сторона бланка НЕ ЗАПОЛНЯЕТСЯ. Попросите дополнительный бланк ответов № 2.

УТВЕРЖДЕНЫ  
приказом Министерства образования и науки  
Мурманской области  
от \_\_\_\_\_ № \_\_\_\_\_

**Правила заполнения бланков ответов участников государственной итоговой аттестации по образовательным программам основного общего образования в форме основного государственного экзамена**

Настоящие Правила предназначены для участников государственной итоговой аттестации по образовательным программам основного общего образования в форме основного государственного экзамена (далее – участники ГИА), а также для организаторов пункта проведения основного государственного экзамена (далее – ППЭ), осуществляющих инструктаж участников ГИА в день проведения основного государственного экзамена (далее – ОГЭ).

**1. Общая часть**

Участники ГИА выполняют экзаменационные работы на бланках ОГЭ, формы которых утверждены приказом Министерства образования и науки Мурманской области:

- бланк ответов № 1;
- бланк ответов № 2 (лист 1);
- бланк ответов № 2 (лист 2);
- дополнительный бланк ответов № 2;
- дополнительный бланк ответов № 2 для экзамена по физике;
- бланк регистрации для экзамена по иностранным языкам (раздел «Говорение»).

При заполнении бланков необходимо точно соблюдать настоящие Правила, так как информация, внесенная в бланки, сканируется и обрабатывается с использованием специальных программно-аппаратных средств.

При недостатке места для развернутых ответов на лицевой стороне бланка ответов № 2 (лист 1) участник продолжает записи на лицевой стороне бланка ответов № 2 (лист 2), делая внизу бланка ответов № 2 (лист 1) запись «Смотри лист 2» (заранее делать соответствующую запись категорически запрещено).

При недостатке места для развернутых ответов на лицевой стороне бланка ответов № 2 (лист 2) организатор в аудитории выдаёт участнику ГИА дополнительный бланк ответов № 2. Внизу бланка ответов № 2 (лист 2) участник делает запись «Смотри дополнительный бланк» (заранее делать соответствующую запись категорически запрещено).

**Все бланки ответов являются односторонним. Записи на оборотной стороне бланков не проверяются и не оцениваются.**

**2. Основные правила заполнения бланков ОГЭ**

Все бланки ОГЭ заполняются гелевой или капиллярной ручкой с чернилами черного цвета.

Участник ГИА должен изображать каждую цифру и букву во всех заполняемых полях бланка ответов № 1 и верхней части бланка ответов № 2, тщательно копируя образец ее написания из строки с образцами написания символов, расположенной в верхней части бланка ответов № 1. Небрежное написание символов может привести к тому, что при автоматизированной обработке символ может быть распознан неправильно.

Каждое поле в бланках заполняется, начиная с первой позиции (в том числе и поля для занесения фамилии, имени и отчества (при наличии) участника экзамена, реквизитов

документа, удостоверяющего личность).

Если участник экзамена не имеет информации для заполнения какого-то поля, он должен оставить его пустым (не делать прочерков).

При записи ответов необходимо строго следовать инструкциям по выполнению работы (к группе заданий, отдельным заданиям), указанным в КИМ.

Символ «Х», размещаемый организатором в аудитории в советующих полях бланка, не должен быть слишком толстым. Если ручка оставляет слишком толстую линию, то вместо «Х» в поле нужно провести только одну диагональ квадрата (любую).

**Категорически запрещается:**

- делать в полях, вне полей бланков ответов № 1 и № 2, дополнительных бланках ответов № 2 какие-либо записи и (или) пометки, не относящиеся к содержанию полей указанных бланков ответов;

- использовать для заполнения бланков ответов цветные ручки вместо черной, карандаш, иные письменные принадлежности, средства для исправления внесенной в бланки ответов информации (корректирующую жидкость, ластик и др.).

На бланке ответов № 2, а также на дополнительном бланке ответов № 2 не должно быть пометок, содержащих информацию о личности участника ГИА.

**3. Заполнение бланка ответов № 1**

Бланк ответов № 1 состоит из трёх частей – верхней, средней и нижней.

В верхней части бланка ответов № 1 (рис. 1) расположены поля для заполнения участником ГИА, поле для подписи участника ГИА, строка с образцами написания символов.

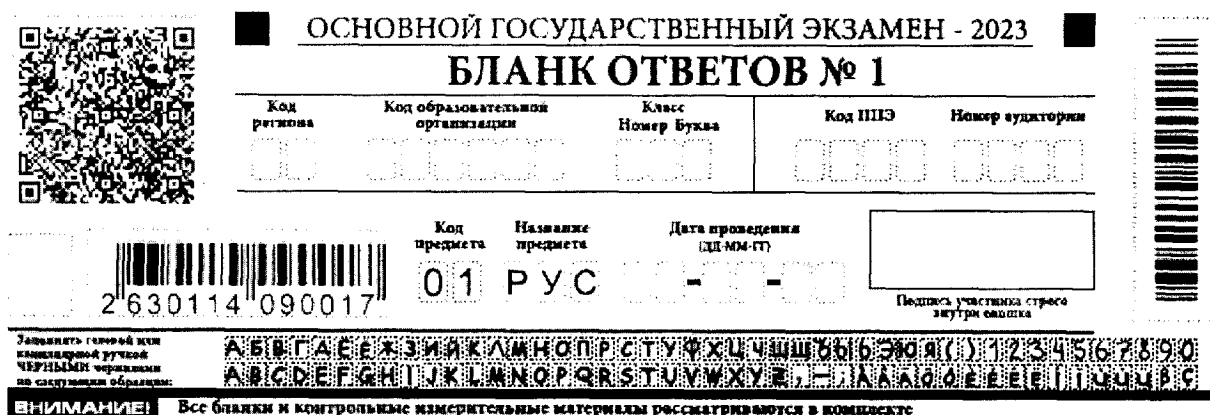


Рис. 1. Верхняя часть бланка ответов № 1

По указанию ответственного организатора в аудитории участником ГИА заполняются все поля верхней части бланка ответов № 1 (см. табл. 1).

Таблица 1.

**Указания по заполнению полей верхней части бланка ответов № 1**

Поля, заполняемые участником ГИА по указанию организатора в аудитории	Указания по заполнению
Код региона	Код субъекта Российской Федерации в соответствии с кодировкой федерального справочника субъектов Российской Федерации (Мурманская область – 51)
Код образовательной организации	Код образовательной организации, в которой обучается выпускник
Класс: номер, буква	Информация о классе, в котором обучается выпускник
Код ППЭ	Указывается в соответствии с кодировкой ППЭ

Поля, заполняемые участником ГИА по указанию организатора в аудитории	Указания по заполнению
Номер аудитории	Номер аудитории, в которой проходит ОГЭ
Код предмета	Указывается в соответствии с принятой кодировкой (см. табл. 2)
Название предмета	Название предмета, по которому проводится ОГЭ (возможно в сокращении)
Дата проведения	Дата проведения ОГЭ

Таблица 2.

### Названия и коды предметов

Название предмета	Код предмета	Название предмета	Код предмета
Русский язык	1	Немецкий язык	10
Математика	2	Французский язык	11
Физика	3	Обществознание	12
Химия	4	Испанский язык	13
Информатика и ИКТ	5	Литература	18
Биология	6	Английский язык (Раздел «Говорение»)	29
История	7	Немецкий язык (Раздел «Говорение»)	30
География	8	Французский язык (Раздел «Говорение»)	31
Английский язык	9	Испанский язык (Раздел «Говорение»)	33

В верхней части бланка ответов также расположено поле для подписи участника ГИА.

В средней части бланка ответов № 1 (рис. 2) расположены поля для записи сведений об участнике ГИА.

**СВЕДЕНИЯ ОБ УЧАСТНИКЕ**

<b>Фамилия</b>		
<b>Имя</b>		
<b>Отчество</b> <small>(не обязательно)</small>		
<b>Документ</b>	<b>Серия</b>	<b>Номер</b>

Рис. 2. Сведения об участнике

Поля средней части бланка ответов заполняются участником ГИА самостоятельно (см. табл. 3).

Таблица 3.

**Указания по заполнению полей «Сведения об участнике государственной итоговой аттестации»**

<b>Поля, самостоятельно заполняемые участником ГИА</b>	<b>Указания по заполнению</b>
Фамилия	Вносится информация из документа, удостоверяющего личность участника ГИА
Имя	
Отчество (при наличии)	
Документ	
Серия	В поле записываются арабские цифры серии без пробелов. Например: 4600
Номер	Записываются арабские цифры номера без пробелов. Например: 918762

По окончании заполнения верхней и средней частей бланка ответов № 1 участник ГИА ставит свою подпись в специально отведенном для этого поле.

В случае если участник экзамена отказывается ставить личную подпись в поле «Подпись участника ГИА», организатор в аудитории ставит свою подпись в поле участника экзамена.

Ответственный организатор в аудитории проверяет правильность заполнения регистрационных полей у каждого участника экзамена и соответствие данных участника экзамена (ФИО, серии и номера документа, удостоверяющего личность) в регистрационных полях и документе, удостоверяющем личность. В случае обнаружения ошибочного заполнения регистрационных полей организаторы в аудитории дают указание участнику экзамена внести соответствующие исправления.

Исправления могут быть выполнены следующими способами:

- запись новых символов (цифр, букв) более жирным шрифтом поверх ранее написанных символов (цифр, букв);

- зачеркивание ранее написанных символов (цифр, букв) и заполнение свободных клеточек справа новыми символами (цифрами, буквами). Данный способ возможен только при наличии достаточного количества оставшихся свободных клеточек.

В средней части бланка ответов № 1 расположены поля для записи кратких ответов на задания (рис. 3). Максимальное количество таких заданий зависит от КИМ.

Результаты выполнения заданий с КРАТКИМ ОТВЕТОМ

1	18
2	19
3	20
4	21
5	22
6	23
7	24
8	25
9	26
10	27
11	28
12	29
13	30
14	31
15	32
16	33
17	34

Рис. 3. Поля для записи кратких ответов бланка ответов № 1

Краткие ответы записываются справа от номера задания, начиная с первой ячейки. Каждый символ записывается в отдельную ячейку.

Ответ на задание с кратким ответом нужно записать в такой форме, в которой требуется в инструкции к данному заданию (или группе заданий), размещенной в КИМ перед соответствующим заданием или группой заданий (рис. 4).

Не разрешается использовать при записи ответа на задания с кратким ответом никакие иные символы, кроме символов кириллицы, латиницы, арабских цифр, запятой и знака «дефис» («минус»), диакритических знаков, образцы которых даны в верхней части листа (бланка).

Краткий ответ в соответствии с инструкцией к заданию может быть записан только в виде:

- одной цифры;
- целого числа (возможно использование знака «минус»);
- конечной десятичной дроби (возможно использование знака «минус»);
- последовательности символов<sup>1</sup>, состоящей из букв и (или) цифр;
- слова или словосочетания (нескольких слов).

Если в ответе больше символов, чем количество клеточек, отведенных для записи ответов на задания с кратким ответом, то ответ записывается в отведенном для него месте, не обращая внимания на разбиение этого поля на клеточки. Ответ должен быть написан разборчиво, более узкими символами в одну строчку, с использованием всей длины отведенного под него поля. Символы в ответе не должны соприкасаться друг с другом. Термин следует писать полностью. Любые сокращения запрещены.

<sup>1</sup> В случае если ответ на задание требуется записать в виде последовательности цифр (чисел) или букв, то ответ в поле бланка ответов № 1 необходимо записать в соответствии с инструкцией к заданию: в виде последовательности цифр (чисел) или букв, без каких-либо разделительных символов, в том числе пробелов, т.е. нельзя оставлять пустые клеточки, запятые и другие разделительные символы между цифрами (числами) или буквами) последовательности. При оценивании кратких ответов на задания, где ответом является последовательность символов, порядок следования символов последовательности влияет на оценивание такого ответа. При этом разделительные символы, в том числе пробелы, запятые и пр. будут игнорироваться.

19 АТОМ

20 - 137,5

Рис. 4. Пример заполнения

#### 4. Замена ошибочных ответов

В нижней части бланка ответов № 1 на задания с кратким ответом предусмотрены поля для записи исправленных ответов на задания с кратким ответом взамен ошибочно записанных (рис. 5).

Замена ошибочных ответов на задания с КРАТКИМ ОТВЕТОМ	
-	-
-	-
-	-

Рис. 5. Область замены ошибочных ответов

Для замены ответа, внесенного в бланк ответов № 1 на задания с кратким ответом, нужно в соответствующих полях замены проставить номер задания, ответ на который следует исправить, и записать новое значение верного ответа на указанное задание (рис. 6).

В случае если в области замены ошибочных ответов на задания с кратким ответом будет заполнено поле для номера задания, а новый ответ не внесен, то для оценивания будет использоваться пустой ответ (т.е. задание будет засчитано невыполненным). Поэтому в случае неправильного указания номера задания в области замены ошибочных ответов, неправильный номер задания следует зачеркнуть.

20 - 137,5  
20 1375

Рис. 6. Пример замены ошибочного ответа

В самой нижней части бланка расположены поля для отметок организатора в аудитории о количестве заполненных полей «Замена ошибочных ответов», а также о фактах удаления участника ГИА с экзамена в связи с нарушением порядка проведения ГИА или фактах досрочного завершения участником экзамена по объективной причине (рис. 7).

Ответственный организатор в аудитории по окончании выполнения экзаменационной работы участником экзамена должен проверить бланк ответов № 1 участника экзамена на наличие замены ошибочных ответов на задания с кратким ответом. В случае если участник экзамена осуществлял во время выполнения экзаменационной работы замену ошибочных ответов, организатору в аудитории необходимо посчитать количество замен ошибочных ответов, в поле «Количество заполненных полей «Замена ошибочных ответов» поставить соответствующее цифровое значение, а также поставить подпись в специально отведенном месте.

В случае если участник экзамена не использовал поле «Замена ошибочных ответов на задания с кратким ответом» организатор в поле «Количество заполненных полей «Замена ошибочных ответов» ставит «Х» или «0» и подпись в специально отведенном месте.



## 5. Заполнение полей об удалении и досрочном завершении экзамена

Заполнение полей «Удален с экзамена в связи с нарушением порядка проведения ГИА» или «Не завершил экзамен по уважительной причине» организатором в аудитории обязательно, если участник экзамена удален с экзамена в связи с нарушением установленного порядка проведения ГИА или не завершил экзамен по объективным причинам соответственно. Организатора в аудитории ставит отметку «X» напротив указанных полей и заверяется своей подписью в специально отведенном для этого поле «Подпись ответственного организатора».

<input type="checkbox"/> Удален с экзамена в связи с нарушением порядка проведения ГИА	<input type="checkbox"/> Не завершил экзамен по объективным причинам	Контрастная метка для полей «Задания с развернутым ответом» Резерв - 1                      Резерв - 2	Подпись ответственного организатора в аудитории
--	--	---	---

Рис.7 Поля для отметок организатора в аудитории

Поля «Резерв-1» и «Резерв-2» не заполняются участниками ГИА.

## 6. Заполнение бланка ответов № 2 (лист 1 и лист 2)

**Бланк ответов № 2 (лист 1) и бланк ответов № 2 (лист 2) являются односторонними** и предназначены для записи ответов на задания с развернутым ответом. Бланк ответов № 2 (лист 1 и лист 2) состоят из двух частей – верхней и нижней.

В верхней части бланка ответов № 2 (лист 1) (рис. 8) верхней части бланка ответов № 2 (лист 2) (рис. 9) расположены поля для рукописного занесения информации участником ГИА, а также поля «Резерв-5» и «Резерв-6», которые участником ГИА не заполняются.


	<b>ОСНОВНОЙ ГОСУДАРСТВЕННЫЙ ЭКЗАМЕН - 2023</b> <b>БЛАНК ОТВЕТОВ № 2</b>		<b>ЛИСТ 1</b>
	Код региона _____	Код предмета _____	Название предмета _____
Бланк ответов № 2 (лист 2) 2 7 2 0 3 9 0 0 0 1 0 0 2		Лист _____	
Отвечая на задания с РАЗВЕРНУТЫМ ОТВЕТОМ, читайте аккуратно и разборчиво, соблюдайте разметку страницы. Не забудьте указать номер задания, на которое Вы отвечаете, например, 31. Укажите задания переписывать не нужно.			
<b>ВНИМАНИЕ!</b> Все бланки и контрольные измерительные материалы рассматриваются в комплексе			

Рис. 8. Верхняя часть бланка ответов № 2 (лист 1)


	<b>ОСНОВНОЙ ГОСУДАРСТВЕННЫЙ ЭКЗАМЕН - 2023</b> <b>БЛАНК ОТВЕТОВ № 2</b>		<b>ЛИСТ 2</b>
	Код региона _____	Код предмета _____	Название предмета _____
Дополнительный бланк ответов № 2 _____		Лист _____	
Отвечая на задания с РАЗВЕРНУТЫМ ОТВЕТОМ, читайте аккуратно и разборчиво, соблюдайте разметку страницы. Не забудьте указать номер задания, на которое Вы отвечаете, например, 31. Укажите задания переписывать не нужно.			
<b>ВНИМАНИЕ!</b> Данный бланк использовать только после заполнения бланка ответов № 2 лист 1			

Рис. 9. Верхняя часть бланка ответов № 2 (лист 2)

Информация для заполнения полей верхней части бланка (код региона, код и название предмета) должна соответствовать информации, внесенной в бланк ответов № 1.

В нижней части бланка ответов № 2 (лист 1) (рис. 10) и нижней части бланка ответов № 2 (лист 2) (рис. 11) расположены области для записи ответов на задания с ответом в развернутой форме. В этой области внутри границ участник ГИА записывает развернутые ответы на соответствующие задания строго в соответствии с требованиями КИМ.

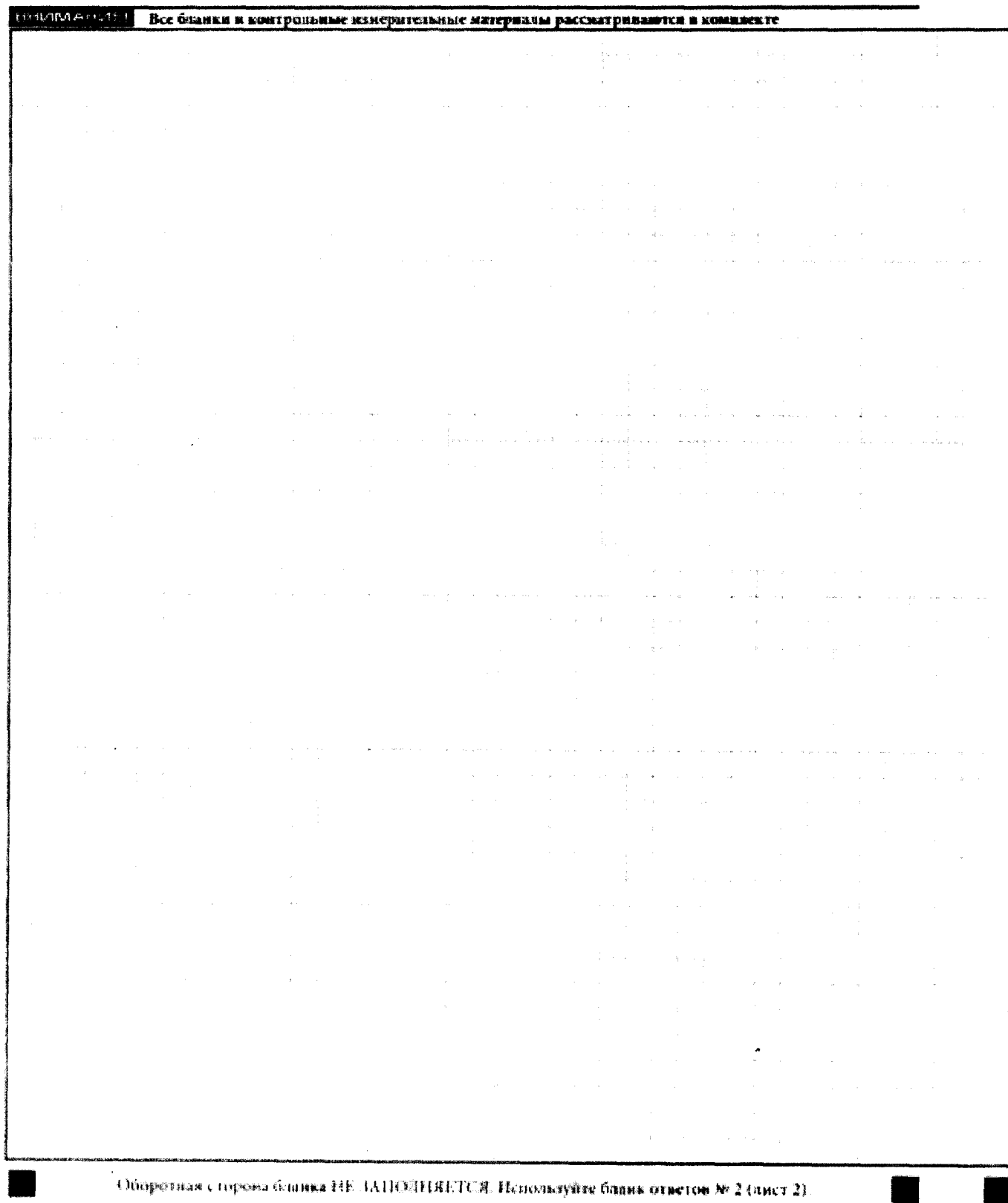
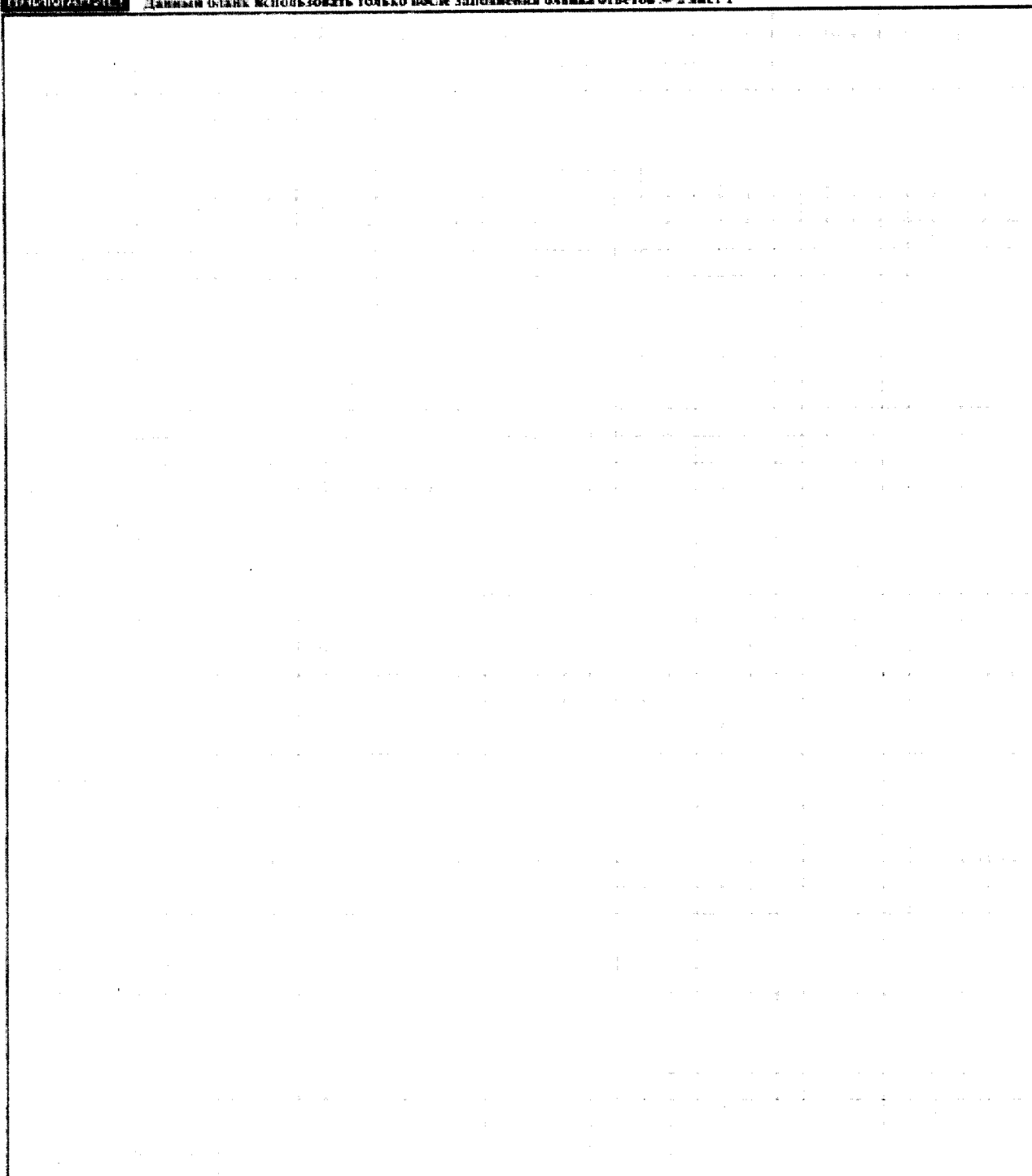


Рис. 10. Область для записи развернутых ответов на бланке ответов № 2 (лист 1)



Оборотная сторона бланка НЕ ЗАПОЛНЯЕТСЯ. Попросите дополнительный бланк ответов № 2

Рис. 11. Область для записи развернутых ответов на бланке ответов № 2 (лист 2)

При недостатке места для ответов на лицевой стороне бланка ответов № 2 (лист 1) участник экзамена должен продолжить записи на лицевой стороне бланка ответов № 2 (лист 2), сделав в нижней части области ответов лицевой стороны бланка ответов № 2 (лист 1) запись «Смотри лист 2». Заранее делать соответствующую надпись категорически запрещено.

При недостатке места для ответов на лицевой стороне бланка ответов № 2 (лист 2) участник экзамена должен попросить у организатора дополнительный бланк ответов № 2, сделав в нижней части области ответов лицевой стороны бланка ответов № 2 (лист 2) запись «Смотри дополнительный бланк». Заранее делать соответствующую надпись категорически запрещено.

Если лицевые стороны бланка ответов № 2 (лист 1 и лист 2) содержат незаполненные области (за исключением регистрационных полей), организаторы в аудитории при сборе экзаменационных материалов должны погасить их следующим образом: «Z». **ВНИМАНИЕ!** Прочерк «Z» означает конец экзаменационной работы. После него работа не проверяется.

## 7. Заполнение дополнительного бланка ответов № 2

**Дополнительный бланк ответов № 2 также является односторонним.** При недостатке места для записи развернутых ответов на лицевой стороне бланка ответов № 2 (лист 2) участник экзамена может продолжить записи на лицевой стороне дополнительного бланка ответов № 2, выдаваемого организатором в аудитории по требованию участника ГИА. В случае заполнения лицевой стороны дополнительного бланка ответов № 2 при незаполненной лицевой стороне бланка ответов № 2 (лист 2), ответы, внесенные в дополнительный бланк ответов № 2, оцениваться не будут.

В верхней части дополнительного бланка ответов № 2 (рис. 12) расположены поля для рукописного занесения информации участником ГИА, а также поле «Резерв-6», которое участником ГИА не заполняется.

**ОСНОВНОЙ ГОСУДАРСТВЕННЫЙ ЭКЗАМЕН - 2023**  
**ДОПОЛНИТЕЛЬНЫЙ БЛАНК ОТВЕТОВ № 2**

Код региона	Код предмета	Название предмета	Резерв 6
-------------	--------------	-------------------	----------

Дополнительный бланк ответов № 2 \_\_\_\_\_ Лист \_\_\_\_\_

Перенесите значения полей "Код региона", "Код предмета", "Название предмета" из БЛАНКА ОТВЕТОВ № 1.  
Отвечая на задания с РАЗВЕРНУТЫМ ОТВЕТОМ, пишите аккуратно и разборчиво, соблюдая разметку страницы.  
Не забудьте указать номер задания, на которое Вы отвечаете, например, В1.  
Условия задания переносить не нужно.

**ВНИМАНИЕ!** Данный бланк использовать только после заполнения обоих листов основного бланка ответов № 2

Рис. 12. Верхняя часть дополнительного бланка ответов № 2

Информация, вносимая в поля верхней части дополнительного бланка № 2 (код региона, код предмета, название предмета) должна полностью совпадать с информацией, внесенной в бланк ответов № 1 и бланк ответов № 2 (лист 1 и лист 2).

Поле для записи цифрового значения кода дополнительного бланка ответов № 2 и (или) следующего дополнительного бланка ответов № 2 заполняется организатором в аудитории только при выдаче следующего дополнительного бланка ответов № 2, если участнику экзамена не хватило места на ранее выданных дополнительных бланках ответов № 2.

В этом случае организатор в аудитории вносит в это поле цифровое значение кода следующего дополнительного бланка ответов № 2, который выдает участнику экзамена для заполнения. Если дополнительный бланк ответов № 2 не выдавался, то поле указанное остается пустым.

В поле «Лист №» организатор в аудитории при выдаче дополнительного бланка ответов вносит порядковый номер листа работы участника ГИА, при этом листом № 1 является бланк ответов № 2 (лист 1), а листом № 2 является бланк ответов № 2 (лист 2). Соответственно первый выданный участнику дополнительный бланк ответов № 2 будет являться листом № 3, второй выданный участнику дополнительный бланк ответов № 2 будет являться листом № 4 и т.д.

Если лицевая сторона дополнительного бланка ответов № 2 содержит незаполненные области (за исключением регистрационных полей), организаторы в аудитории при сборе экзаменационных материалов должны погасить их следующим образом: «Z». **ВНИМАНИЕ!** Прочерк «Z» означает конец экзаменационной работы. После него работа не проверяется.

## 8. Заполнение дополнительного бланка ответов № 2 по физике

На ОГЭ по физике предоставляется дополнительный бланк ответов № 2 по физике.

Данный бланк необходим при выполнении практического задания, так как оно предполагает использование лабораторного оборудования.

Дополнительный бланк ответов № 2 по физике содержит таблицу с измеряемыми величинами, а также допустимые показатели погрешности, влияющие на результат (рис. 13).

<p><b>КОМПЛЕКТ № 1</b></p> <p>Весы: <input type="checkbox"/> электронные <input type="checkbox"/> рычажные</p> <p>Мензурка: предел измерения _____ мл C = _____ мл</p> <p>Динамометр № 1: предел измерения _____ Н C = _____ Н</p> <p>Динамометр № 2: предел измерения _____ Н C = _____ Н</p> <p>Цилиндр № 1: V = _____ см<sup>3</sup> m = _____ г</p> <p>Цилиндр № 2: V = _____ см<sup>3</sup> m = _____ г</p> <p>Цилиндр № 3: V = _____ см<sup>3</sup> m = _____ г</p> <p>Цилиндр № 4: V = _____ см<sup>3</sup> m = _____ г</p>	<p><b>КОМПЛЕКТ № 2</b></p> <p>Динамометр № 1: предел измерения _____ Н C = _____ Н</p> <p>Динамометр № 2: предел измерения _____ Н C = _____ Н</p> <p>Пружины: жесткость пружины 1 _____ Н/м жесткость пружины 1 _____ Н/м</p> <p>Грузы: грузы №1, №2, №3 массой по _____ г грузы №4 массой по _____ г грузы №5 массой по _____ г грузы №6 массой по _____ г</p> <p>Брусok массой _____ г</p> <p>Направляющие: коэффициент трения направляющей №1 _____ коэффициент трения направляющей №2 _____</p>
<p><b>КОМПЛЕКТ № 3</b></p> <p>Источник тока _____ В</p> <p>Вольтметр: предел измерения _____ В C = _____ В предел измерения _____ В C = _____ В</p> <p>Амперметр: предел измерения _____ А C = _____ А предел измерения _____ А C = _____ А</p> <p>Резисторы: сопротивление резистора R1 _____ Ом сопротивление резистора R2 _____ Ом сопротивление резистора R3 _____ Ом</p> <p>Реостат: сопротивление реостата _____ Ом</p> <p>Лампочка: номинальное напряжение _____ В сила тока _____ А</p>	<p><b>КОМПЛЕКТ № 4</b></p> <p>Собирающий штифт _____ мм</p> <p>Условно постоянное сопротивление №1 _____ мм</p> <p>Условно постоянное сопротивление №2 _____ мм</p> <p>Полупроводниковый прибор _____</p> <p>показатель преломления _____</p> <p><b>КОМПЛЕКТ № 5</b></p> <p>Грузы массой по _____ г</p> <p>Брусok массой _____ г</p> <p>Пружины: жесткость пружины 1 _____ Н/м жесткость пружины 1 _____ Н/м</p>
<p><b>КОМПЛЕКТ № 6</b></p> <p>Динамометр: предел измерения _____ Н C = _____ Н</p> <p>Грузы массой по _____ г</p>	<p><b>КОМПЛЕКТ № 7</b></p> <p>Мензурка: предел измерения _____ мл C = _____ мл</p> <p>Цилиндр № 1: V = _____ см<sup>3</sup> m = _____ г</p> <p>Цилиндр № 2: V = _____ см<sup>3</sup> m = _____ г</p>
<p>На экзамене использовался комплект оборудования (отметить нужное):</p> <p><input type="checkbox"/> I - микро <input type="checkbox"/> ГИА - лаборатория <input type="checkbox"/> Другое</p>	

Оборотная сторона бланка НЕ ЗАПОЛНЯЕТСЯ. Попросите дополнительный бланк ответов № 2.

Рис. 13. Таблица с измеряемыми величинами в дополнительном бланке ответов № 2 по физике

Участнику дополнительный бланк ответов № 2 по физике не выдается.

Дополнительные бланки ответов № 2 по физике подготавливаются заранее и заполняются специалистами по проведению инструктажа и обеспечению лабораторных работ.

По завершении экзамена в аудитории ответственный организатор соединяет бланк ответов № 2 (лист 1 и лист 2) и дополнительный бланк ответов № 2 по физике по аналогии

с привязкой стандартных дополнительных бланков ответов № 2 к бланку ответов № 2 (лист 2).

Если участник не использовал стандартный дополнительный бланк ответов № 2, то бланки соединяются следующим образом: бланк ответов № 2 (лист 1), затем бланк ответов № 2 (лист 2), далее дополнительный бланк ответов № 2 по физике.

Если участник использовал стандартный(ые) дополнительный(ые) бланк(и) ответов № 2, то бланки соединяются следующим образом: бланк ответов № 2 (лист 1), затем бланк ответов № 2 (лист 2), затем стандартный(ые) дополнительный(ые) бланки ответов № 2, далее дополнительный бланк ответов № 2 по физике.

Дополнительный бланк ответов № 2 по физике должен быть обязательно заполнен и сдан в комплекте с другими материалами участника экзамена.

Если участник не выполнял задание с экспериментом, дополнительный бланк ответов № 2 по физике все равно соединяется с бланками ответов участника.

#### **9. Заполнение бланка регистрации по иностранным языкам (раздел «Говорение»)**

Бланк регистрации по иностранным языкам (раздел «Говорение») заполняется также, как регистрационная часть бланка ответов № 1. В поле «Номер аудитории» указывается номер аудитории проведения устного экзамена.